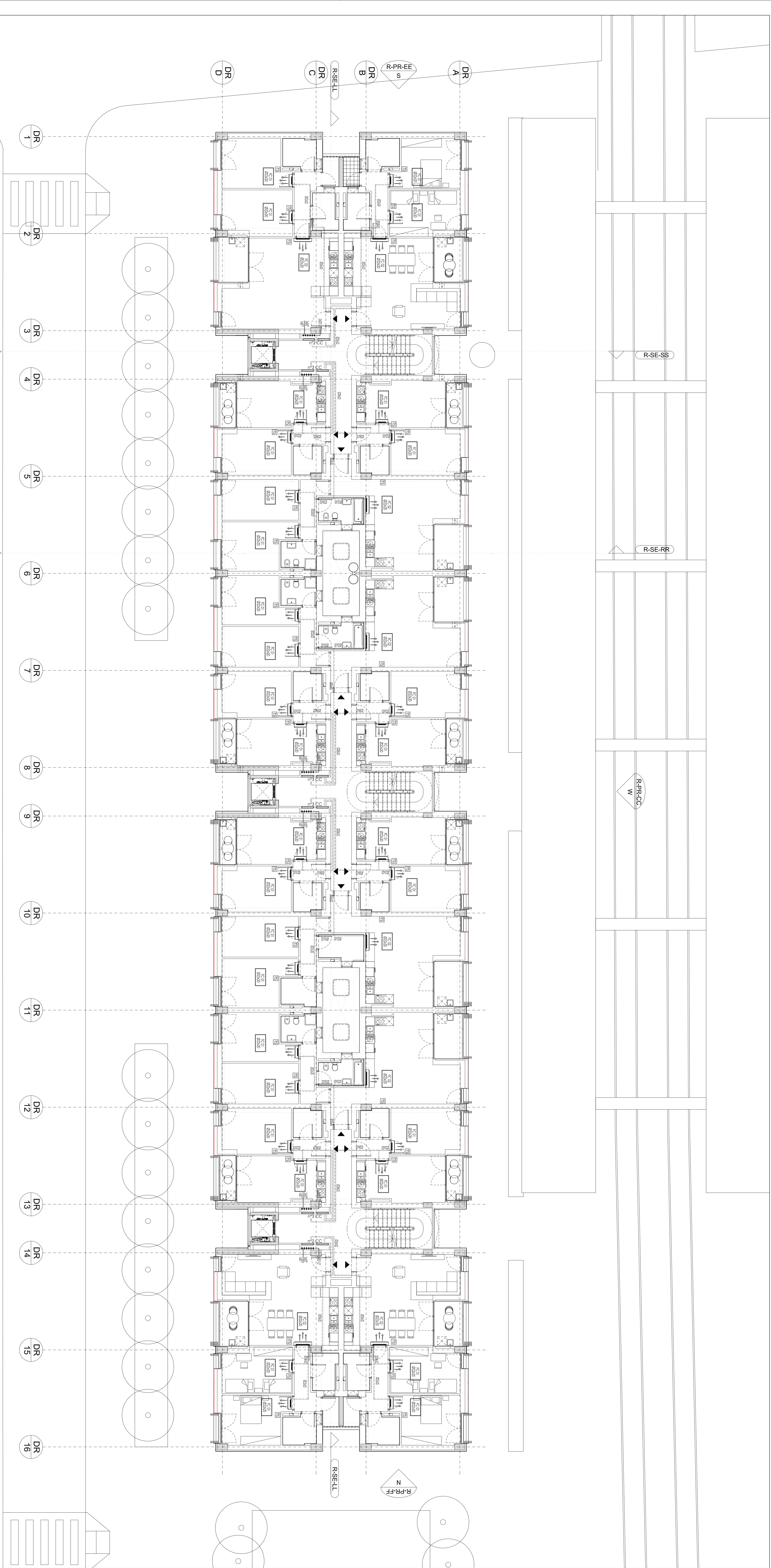


Data:	Revisione	Descrizione
22.09.09	-	Progetto Esecutivo

Non rendere depositato alle dogane. Chi vorrà di questo progetto autorizzarlo non si assume alcuna responsabilità per gli interventi.
 Il presente progetto è stato elaborato in conformità con le norme tecniche di attuazione del Piano Urbanistico Comunale (PUC) approvato con deliberazione del Consiglio Comunale n. 10 del 20/09/09 e con le norme tecniche di attuazione del Piano Urbanistico Comunale (PUC) approvato con deliberazione del Consiglio Comunale n. 10 del 20/09/09.
 Il presente progetto è stato elaborato in conformità con le norme tecniche di attuazione del Piano Urbanistico Comunale (PUC) approvato con deliberazione del Consiglio Comunale n. 10 del 20/09/09 e con le norme tecniche di attuazione del Piano Urbanistico Comunale (PUC) approvato con deliberazione del Consiglio Comunale n. 10 del 20/09/09.



Item	Descrizione	Item	Descrizione
	Finestra verticale da 202x146		Finestra adiabatica, inalterabile
	Finestra da 202x146		Finestra da 202x146
	Finestra da 202x146		Finestra da 202x146
	Finestra da 202x146		Finestra da 202x146
	Finestra da 202x146		Finestra da 202x146
	Finestra da 202x146		Finestra da 202x146
	Finestra da 202x146		Finestra da 202x146
	Finestra da 202x146		Finestra da 202x146
	Finestra da 202x146		Finestra da 202x146
	Finestra da 202x146		Finestra da 202x146
	Finestra da 202x146		Finestra da 202x146
	Finestra da 202x146		Finestra da 202x146
	Finestra da 202x146		Finestra da 202x146
	Finestra da 202x146		Finestra da 202x146
	Finestra da 202x146		Finestra da 202x146

COMUNE DI SCANDICCI
 SCANDICCI CENTRO S.r.l.
 Scandicci Centro

Project Financing "Nuovo Centro Civico e Stazione Tramvia Veloce Firenze S.M.N. - Scandicci"
PROGETTO ESECUTIVO

IMPANTI MECCANICI

POLITECNICA
 Via Cavour 101 - 50132 Firenze
 Tel. 055 202014 - Fax. 055 234888
 www.politecnica.it

Scala: G+1+1
 1:100 scala
 Data: 22.09.2009

Nome disegno: 348E-ESE-IMA-E-PI-1
 Data: 22.09.2009

Edificio Resistenziale
 Impianto di condizionamento
 Pianta piano tipo